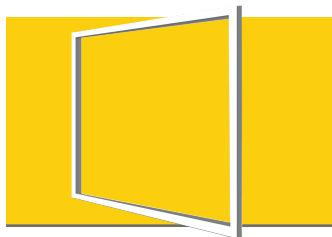
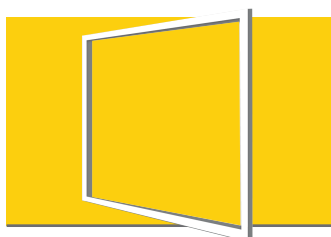


## FRAME LED Panel Lights | Paneles FRAME LED

PAN-65NW / PAN-66NW / PAN-66CW / PAN-67NW / PAN-67CW / PAN-68NW / PAN-68CW



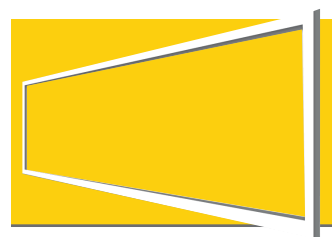
**36W** | 601x601mm  
PAN-65



**36W** | 591x591mm  
PAN-66



**36W** | 291x591mm  
PAN-67



**48W** | 291x1191mm  
PAN-68

### Technical data | Datos técnicos

Input Voltage / Tensión de entrada	85-265V	LED Type / Tipo de Led	SMD2835
Frequency / Frecuencia	50/60 Hz	CRI	80 RA
Power Factor / Factor de Potencia	>0.5	Beam Angle / Ángulo de apertura	120°

Code Código	Power Potencia	CCT	LED Q'ty Cant. de LEDs	Brightness Int. Lumínica	Dimensions (mm/in) Dimensiones (mm/in)
PAN-65NW	36W	4000°K	180	4200 lm	601x601 / 23.6x23.6
PAN-66NW	36W	4000°K	180	4400 lm	591x591 / 23.2x23.2
PAN-66CW	36W	6000°K	180	4400 lm	591x591 / 23.2x23.2
PAN-67NW	36W	4000°K	180	4200 lm	291x591 / 11.4x23.2
PAN-67CW	36W	6000°K	180	4200 lm	291x591 / 11.4x23.2
PAN-68NW	48W	4000°K	240	5700 lm	291x1191 / 11.4x7.5
PAN-68CW	48W	6000°K	240	5700 lm	291x1191 / 11.4x7.5

- EN** - Suitable for indoor use.  
- Luminaire not suitable for installation on normally flammable surfaces.  
- Be sure to remove electrical power before beginning installation.

- ES** - Apto para uso en interior.  
- Luminaria no apta para la instalación sobre superficies normalmente inflamables.  
- Asegúrese de quitar la energía eléctrica antes de comenzar con la instalación.

### Connection | Conexión

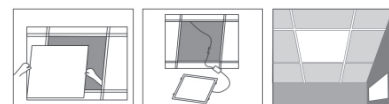


### Certifications | Certificaciones



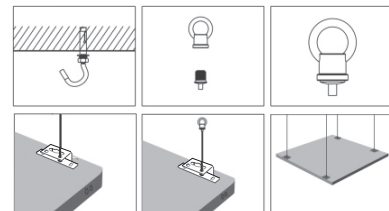
### Installation | Instalación

Recessed / para Embutir



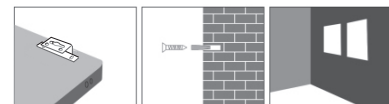
**1)** Remove the roof. / Quitar el techo. **2)** Connect to power. Conectar a corriente. **3)** Turn it on, the installation is complete / Encenderlo, la instalación está completa.

Suspended / para Suspender



**1)** Place the hook on the roof. / Colocar el enganche en el techo. **2/3)** Take and install the accessories. / Tomar los accesorios e instalarlos. **4)** Install one end of the cable in the hook of the LED Panel. Install the wires one by one. / Instale un extremo del cable en el enganche del Panel LED. Instale los cables uno por uno **5)** Place the other end of the cable on the roof hook. / Coloque el otro extremo del cable sobre el enganche del techo. **6)** Repeat step 5 with all ends. Turn it on, the installation is complete. / Repita el paso 5 con todos los extremos. Enciéndalo, la instalación está completa.

Surface Mounted / para Aplicar



**1)** Fix the hook to the LED Panel. / Fijar el enganche al Panel LED. **2)** Make a hole according to the distance of all hooks, then insert the plug on the wall with force. Then place the all screws on the wall. / Realice un agujero de acuerdo a la distancia de todos los enganches, luego inserte el tarugo en la pared con fuerza. Luego coloque todos los tornillos en la pared. **4)** Place the LED Panel, turn it on, the installation is complete. / Coloque el Panel LED, enciéndalo, la instalación está completa.